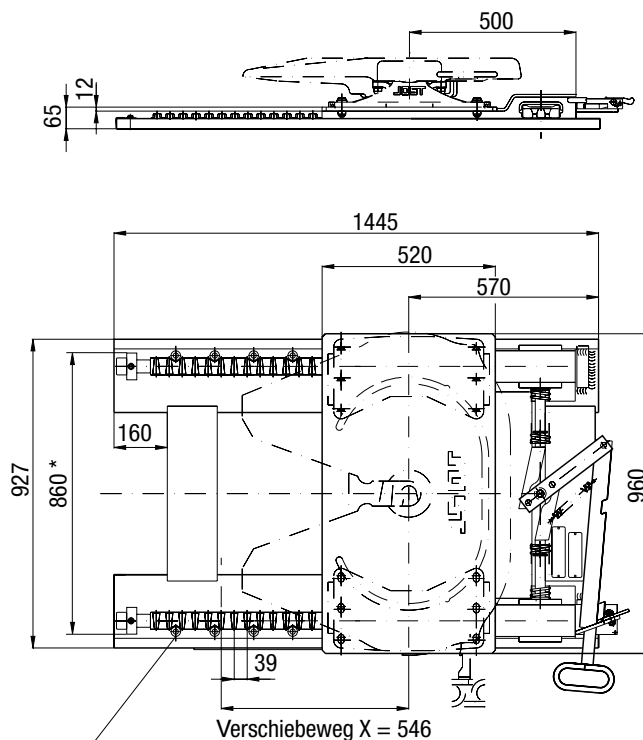
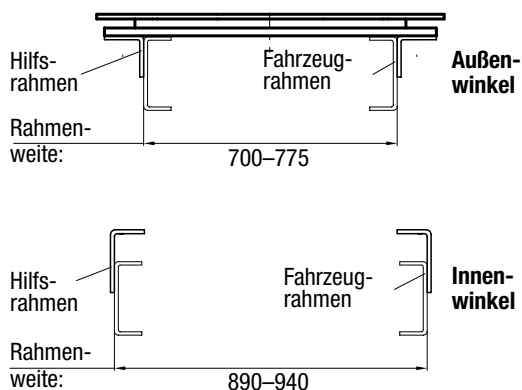


Verschiebeeinrichtungen · EV M

Montage am Fahrzeugrahmen

Geeignet für Rahmen mit Außenwinkeln einer Rahmenweite von 700–775 mm. Bei Rahmen mit Innenwinkeln einer Rahmenweite von 890–940 mm.



* empfohlenes Lochbild
10 x Senkbohrungen je Seite
für Senkschrauben M14

Auswahltabelle / lieferbare Ausführungen

Artikelnr.	D-Wert (kN)	Sattellast U (t)	Gewicht (kg)	Prüfzeichen (EG)
EV M	133	18	186	-

* ungebohrt

Technische Daten

Verschiebeeinrichtung mit Anschlusslochbild ISO 3842 für Sattelkupplung nach DIN 74081 mit Bauhöhen der Sattelkupplung bis 250 mm – insbesondere für die JSK42 mit DIN-Lagerung.



Montage und Betriebsanleitungen /
Reparaturanleitungen