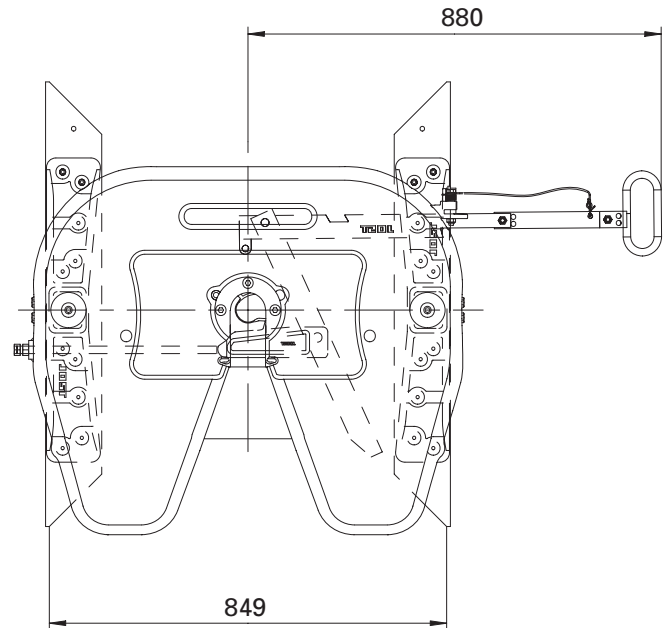
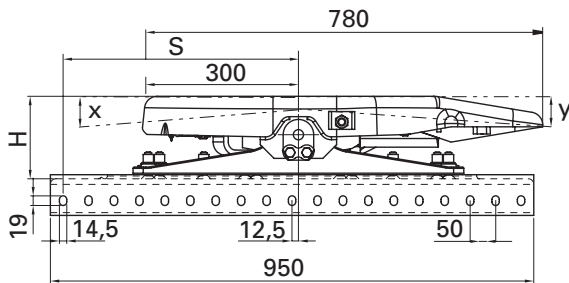


# Sattelkupplungen · JSK 36 DA (Volvo) Rahmenmontage

## Vorteile auf einen Blick

- 2" Sattelkupplung in gewichtsoptimierter Blechprägekonstruktion
- Leichtbauvariante für Rahmenmontage der Volvo Sattelzugmaschine **ohne Montageplatte**
- Einfahrnocken zur korrekten Positionierung des Königszapfen beim Aufsattelvorgang
- Fleetmaster Handle nachrüstbar



## Auswahltabelle / lieferbare Ausführungen

Artikelnr.	H (mm)	S (mm)	Lochbildausführungen*	X	Y	D-Wert (kN)	Sattellast U (t)	Gewicht (kg)	Prüfzeichen (ECE)	ZL
JSK 36 DA 21 00 AW	160	462,5	E	15°	12°	135	18	147	E1 55R-01 0301	J
JSK 36 DA 21 00 AY	160	437,5	F	15°	12°	135	18	147	E1 55R-01 0301	J
JSK 36 DA 44 00 AW	200	462,5	E	15°	12°	135	18	152	E1 55R-01 0301	J
JSK 36 DA 44 00 AY	200	437,5	F	15°	12°	135	18	152	E1 55R-01 0301	J
JSK 36 DA 58 00 AW	230	462,5	E	15°	15°	135	18	158	E1 55R-01 0301	J
JSK 36 DA 58 00 AY	230	437,5	F	15°	15°	135	18	158	E1 55R-01 0301	J

\* siehe Lagerbockvarianten/Lochbildausführungen  
Erläuterungen für die Auswahltabelle finden Sie auf Seite 15.

## Fleetmaster Handle

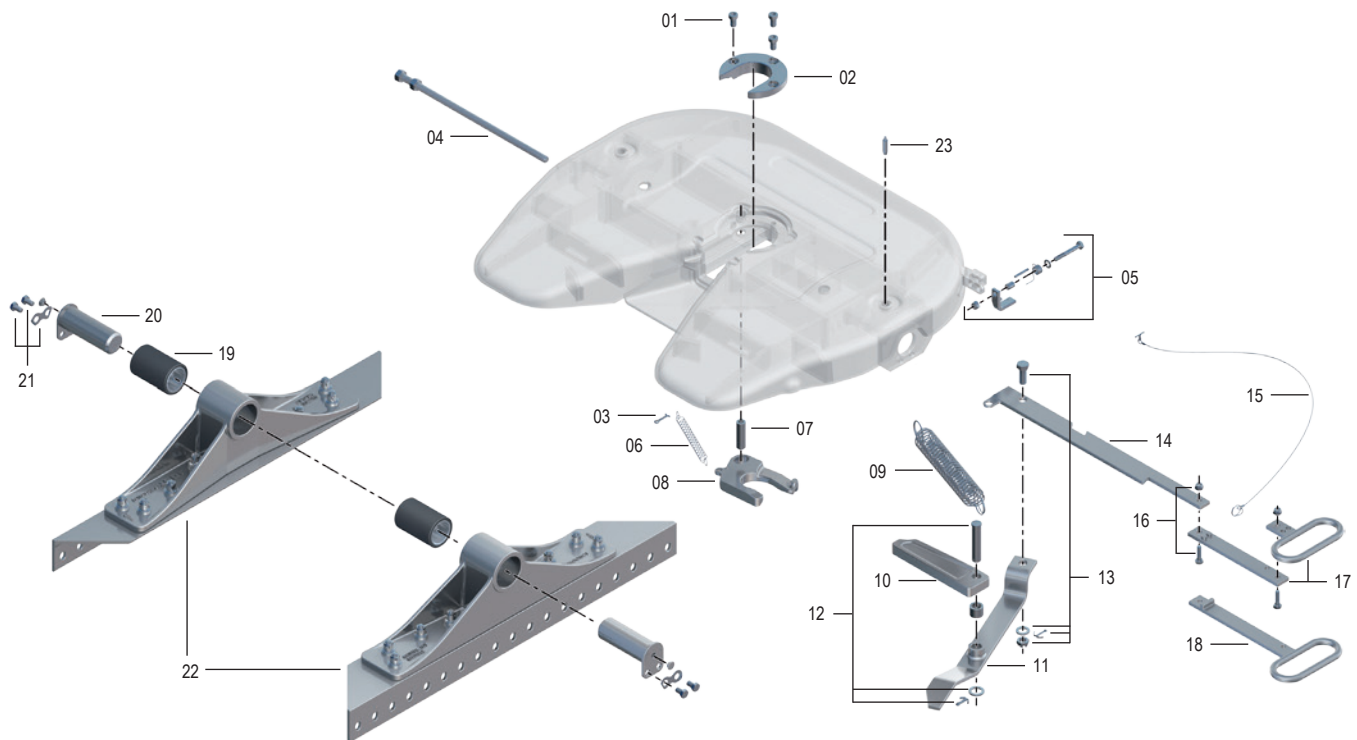
Artikelnr.	Benennung	Gewicht (kg)
SKE070616416	kpl.	2,00

## Technische Daten

Geeignet zur Aufnahme von 2" Königszapfen (Klasse G50) nach ECE R55-01, DIN 74080, ISO 337 und Lenkkeil nach ECE R55-01, DIN 74085.

# JSK 36 DA (Volvo) Rahmenmontage

## Ersatzteile



Pos.	Benennung	Bemerkung	Artikelnr.	pro JSK
01	Zylinderschraube		SK 2121-07	3
02	Verschleißring	mit 01	SK 2121-51	1
03	Karabinerhaken		SK 1974	1
04	Justierschraube		SK 2905-51	1
05	Falle	kpl.	SKE031215200	1
06	Zugfeder		SK 847	1
07	Bolzen		SK 2106-67	1
08	Verschlusshaken	mit 03, 06, 07	SK 2921-10	1
09	Doppelzugfeder		SK 3105-20	1
10	Verschlussriegel		SK 2905-06	1
11	Hebel	mit 12 + 13	SK 2107-25	1
12	Riegelbolzen	kpl.	SK 2921-02	1
13	Befestigungsverschraubung Zuggriff	kpl.	SK 1513	1
14	Sicherungshebel		SK 2905-106	1

Pos.	Benennung	Bemerkung	Artikelnr.	pro JSK
15	Drahtseil	kpl.	SK 3521-02	1
16	Sechskantschraube	kpl.	SK 2421-50	2
17	Kurzer Zuggriff	kpl. mit 15 + 16	SK 3121-064	1
18	Langer Zuggriff	kpl. mit 15 + 17	SK 2921-031	1
19	Gummihülse		SK 2905-94	2
20	Lagerbolzen	mit Verschlussstopfen	SK 2904-99	2
21	Sechskantschrauben	kpl.	SK 2921-038	2
22	Lagerböcke BH 160 (DA)	E + F*	SKE500010220	1
22	Lagerböcke BH 200 (DA)	E + F*	SKE500010120	1
22	Lagerböcke BH 230 (DA)	E + F*	SKE500010020	1

\* durch einen Wechsel des rechten und linken Lagerbocks auf die gegenüberliegende Seite wird aus der Ausführung E die Ausführung F und umgekehrt. Das bewirkt ein Verschieben der Sattelkupplung um 25 mm zum Befestigungslochbild der Sattelzugmaschine.

## Reparatur- und Nachrüstätze



Pos.	Benennung	Artikelnr.
01, 02, 06, 07, 08	Reparatursatz Verschluss	SK 3221-50
01, 02	Reparatursatz Verschluss	SK 2121-51
03, 06, 07, 08	Reparatursatz Verschluss	SK 2921-10
01, 02, 06, 07, 08, 13	Reparatursatz Verschluss	SK 3121-51

Pos.	Benennung	Artikelnr.
19, 20, 21	Reparatursatz Lagerung	SK 2921-051
oZ	Schmieradapter	SKE005740000
oZ	Abziehwerkzeug Lagerung	J 919/2