



Systeme

Die Kupplungssysteme von JOST erhöhen durch modernste elektronische Technik die Sicherheit, den Komfort und die Effizienz in jedem Betrieb. Zurzeit stehen folgende Varianten für unterschiedliche Anforderungen zur Verfügung:

- Automatisches Kupplungssystem (KKS)
- Sensor-Kupplungs-System (SKS)
- Sensorsattelkupplung (Sensorik)
- LubeTronic 5- und 1Point
- King Pin Finder



KKS

Das JOST KKS ermöglicht dem Fahrer das Auf- und Absatteln des Sattelauflegers per Fernbedienung aus dem Fahrerhaus durchzuführen. Die Komponenten JSK 42, Modul E-Drive, SKS, Sensorik, King Pin Finder und Lubetronic werden zu einem Gesamtsystem, das spart beim Satteln Zeit und erhöht Sicherheit, Effizienz und Ergonomie.

Der Fahrer wird durch den Sattelprozess geführt und mithilfe der Sensorik und dem King Pin Finder erhält er jederzeit live Informationen über den Kupplungszustand auf der KKS Fernbedienung im Fahrerhaus. Darüber hinaus kann der Fahrer die

Stützwinde und den Sattelkupplungsverschluss aus der Kabine bedienen und reduziert somit erheblich die Sattelzeit und die Anzahl der Ein- und Aussteigvorgänge. Eine stufenweise Einführung des KKS in gemischte Fuhrparks ist selbstverständlich möglich.

Besonders geeignet ist das KKS für Speditionen mit häufigen Sattelvorgängen und kurzen Strecken, wie typischerweise im Werkverkehr, da sich dort der zeitliche Vorteil besonders monetär auszahlt.

Vorteile auf einen Blick



Ergonomie und Gesundheit

- Kein Klettern auf den Catwalk notwendig
- Kein Kurbeln der Stützwinden mehr, verfahren automatisch
- Kein manuelles Aufziehen der Sattelkupplung mehr
- Selteneres Ein- und Aussteigen verhindert Absturzunfälle



Sicherheit

- KKS und Sensorik verhindern einen Verlust des Trailers
- Kein Fehlaufsatteln mehr möglich: wenn Trailer mit Strom versorgt ist, ist der Königszapfen in der Sattelkupplung
- Fahrer kann nicht zwischen Truck und Trailer eingeklemmt werden
- Keine Arbeitsunfälle mehr durch unvorsichtiges Auf- und Absteigen
- Serienmäßiger Pneumatikzylinder ermöglicht immer ein müheloses Öffnen der Sattelkupplung, auch bei verspanntem Sattelzug
- 3 Sensoren sind serienmäßig und sensieren den Königszapfen, den Verschluss und die Aufliegerplatte
- Stützwinde wird immer ganz hoch gefahren, wodurch Schäden vermieden werden
- Einfaches, rückwärtiges Rangieren dank optionalem King Pin Finder



Zeitgewinn bis zu 50 Prozent

- Kurbeln, Versorgungsleitung anschließen und trennen sowie Sattelkupplung öffnen entfallen. Dadurch Zeit für andere erforderliche Tätigkeiten



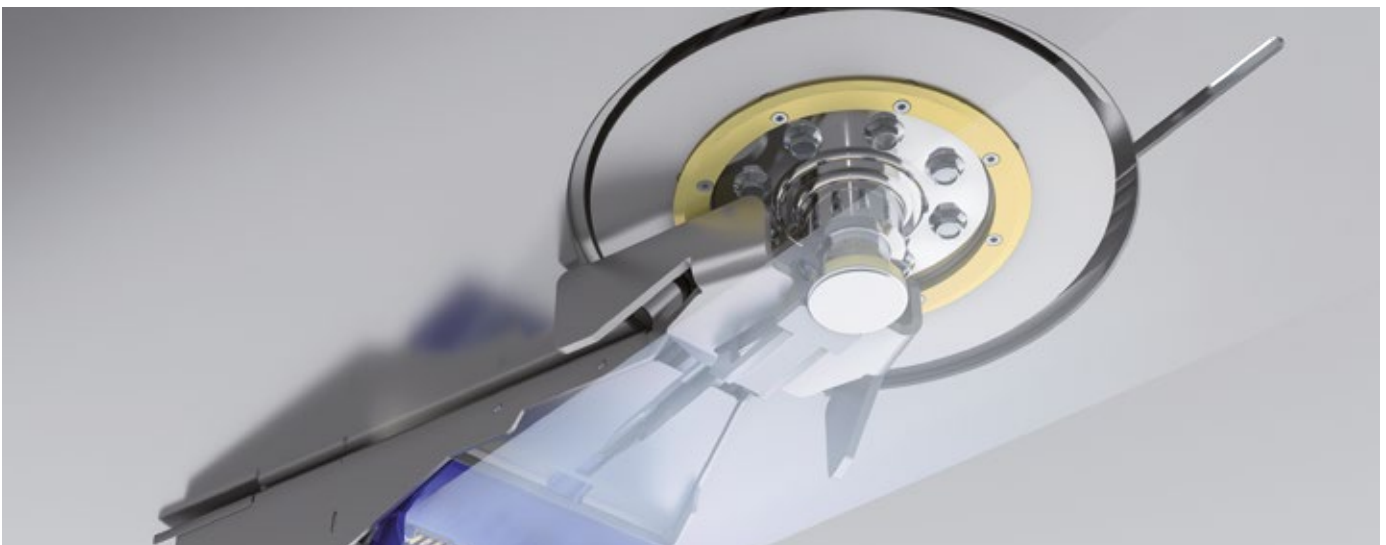
Weitere Vorteile

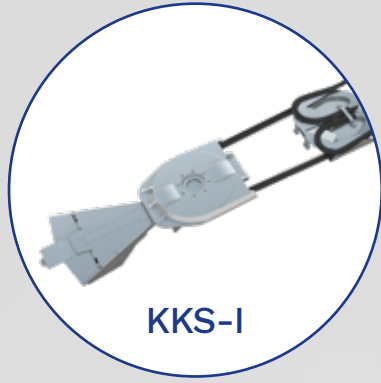
- Einfaches Auf- und Absatteln auch bei Regen, Schnee und Dunkelheit
- Zeitliche Entspannung des Fahrers, dadurch weniger Stress und Fehler
- Geringerer Platzbedarf, da nicht gekurbelt werden muss
- Fahrerkomfort wird gesteigert
- Ein Betrieb in gemischten Fuhrparks ist selbstverständlich möglich, dadurch ist eine stufenweise Einführung des JOST KKS realisierbar
- Durch Standardisierung des Steckers nach ISO 13044-2 ist das System zukunftssicher
- Versorgungsanschlüsse bei Truck und Trailer bleiben intakt
- Kosten können durch Wegfallen von Catwalk, Versorgungsleitungen und Side Flaps reduziert werden
- Sicher einsetzbar für den Transport gefährlicher Güter durch ADR-Zertifikat
- Zugelassen nach ECE R55-01 und ECE R13
- Geringere CO₂-Emissionen durch weniger Leerlauf



Das JOST KKS ist eine Revolution, die die Logistik nachhaltig verändern wird, denn Zeit-, Komfort- und Sicherheitsgewinn werden mit nur einem Produkt möglich.

Die vollständige Automatisierung manueller, zeitraubender und anstrengender Prozesse sorgt für mehr Sicherheit, Effizienz und zufriedene Fahrer im modernen Fuhrpark. Ein enormer Fortschritt, insbesondere in Zeiten von demografischem Wandel und Fahrermangel!



**KKS-I****KKS-U/Cool**

KKS Connector

Der KKS Connector befindet sich am Unterboden des Trailers und sorgt dort dafür, dass mechanische, elektrische und pneumatische Verbindungen sicher und automatisch hergestellt werden. Es gibt zwei Ausführungen, die sich durch die Einbauart unterscheiden: KKS-I und KKS-U.



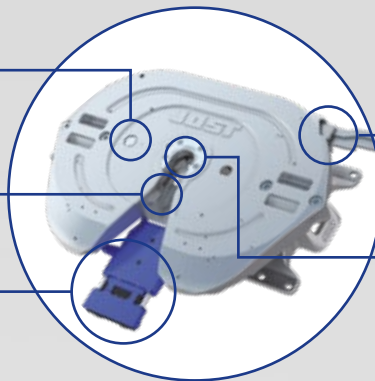
KKS Modul E-Drive

Die Modul E-Drive Stützwinde sorgt dafür, dass nicht mehr gekurbelt werden muss – dies geschieht mithilfe eines Elektromotors wie von selbst.

Trailerplattensensor

King Pin Finder

KKS Connector für Luft, Elektrik
und Bremse (ISO 13044)

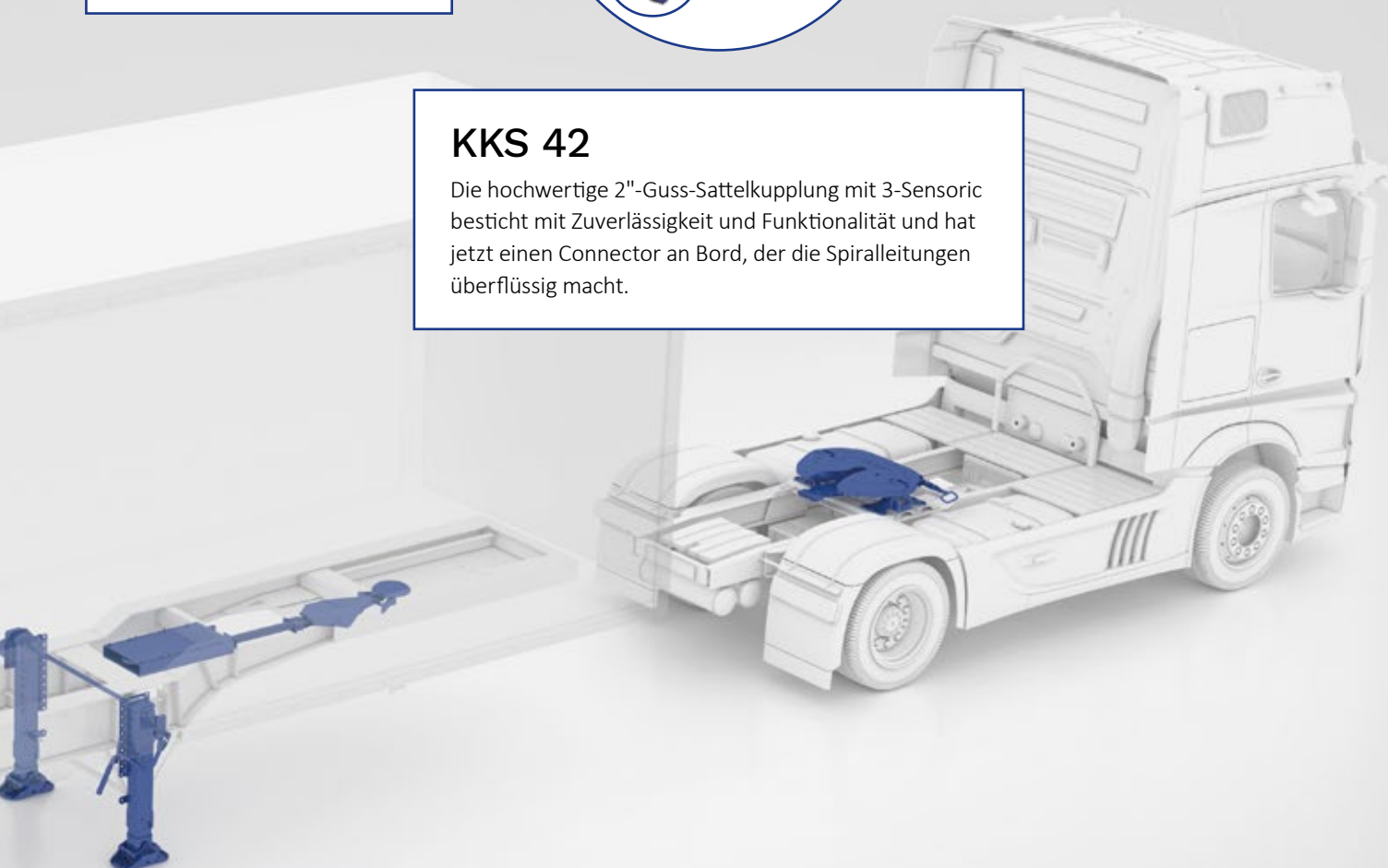


Verschlussensor

Königszapfensensor

KKS 42

Die hochwertige 2"-Guss-Sattelkupplung mit 3-Sensoric besticht mit Zuverlässigkeit und Funktionalität und hat jetzt einen Connector an Bord, der die Spiralleitungen überflüssig macht.



KKS Fernbedienung

Mit der KKS Fernbedienung hat der Fahrer den Auf- und Absattelvorgang fest im Griff und erhält live Informationen über den Sattelzustand.



Montage und Betriebsanleitungen /
Reparaturanleitungen

Auswahltable / lieferbare Ausführungen

Truck

KKS Sattelkupplung

- KKS Sattelkupplung baugleich mit JSK 42
- Hier beispielhafte Modelle, weitere auf Anfrage
- Serienmäßig mit Sensorik, SKS und LubeTronic 5Point bei Standard oder LubeTronic 1Point bei wartungsarm
- Optional mit King Pin Finder

| Artikel-Nr. | Bauhöhe (mm) | Gewicht (kg) | Prüfzeichen (ECE) | WA | Bemerkung |
|---------------|--------------|--------------|-------------------|----------------|----------------------|
| KKS42K020HQAA | 150 | 145 | E1 55R-01 1245 | LT5P, KPF | Inklusive Zubehör |
| KKS42K038HQAA | 185 | 145 | E1 55R-01 1245 | LT5P, KPF | Inklusive Zubehör |
| KKS42K038HPAA | 185 | 142 | E1 55R-01 1245 | W+LT1P, KPF | Inklusive Zubehör |
| KKS42K057HPAA | 225 | 148 | E1 55R-01 1245 | W+LT1P, KPF | Inklusive Zubehör |

Trailer

KKS-I / KKS-U Connector

- Lieferbare Ausführungen für KKS-I Connector (beinhaltet Kabelabwicklung, Lenkkeil, Einschweißsteller und KTL beschichteter Königszapfen, KKS Stecker zum Einbau **in** den Trailer)
- Maße A und B analog zu Königszapfen KZ10 (nur KKS-I)
- Lieferbare Ausführungen für KKS-U Connector (beinhaltet Kabelabwicklung in Kabelbox, Lenkkeil und KTL beschichteter Königszapfen, KKS Stecker zum Einbau **unter** den Trailer)

| Artikel-Nr. | D-Wert (kN) | A (mm) | B (mm) | Prüfzeichen (ECE) |
|---------------------------|-------------|----------------|--------|-------------------|
| KKS-I KKS C 1008 | 162 | 8 | 37 | E1 55R-01 0145 |
| KKS C 1010 | 162 | 10 | 34 | E1 55R-01 0145 |
| KKS C 1012 | 162 | 12 | 33 | E1 55R-01 0145 |
| KKS-U KKS U 1010 | 162 | nicht relevant | | E1 55R-01 0145 |
| KKS-COOL KKS U 1010121009 | 162 | nicht relevant | | E1 55R-01 0145 |

Ersatzteilkits KKS-U

| Pos. | Benennung | Artikelnr. |
|------|-----------------------------|---------------|
| 01 | Kabelspeicher-Kit KKS-U | KKSE120961700 |
| 02 | Zugfeder-Kit KKS-U | KKSE121030100 |
| 03 | Abdeckung Keil-Kit KKS-U | KKSE120971400 |
| 04 | Sperring-Kit KKS-U | KKSE120961600 |
| 05 | Keileinheit-Kit KKS-U | KKSE121076000 |
| 06 | Zugsattelzapfen-Kit KKS-U | KKSE120916500 |
| 07 | Aluklappen-Kit KKS-U | KKSE120971200 |
| 08 | Haltewinkel Kit KKS-U | KKSE120978600 |
| 09 | Drehhebel Kit KKS-U | KKSE119091100 |
| 10 | Druckstangenblech Kit KKS-U | KKSE121052100 |
| oZ | CAN-Repeater KKS-COOL | KKSE121718400 |

Trailer

KKS Modul E-Drive

- Erhältlich in sechs Montagehöhen mit besonders großem Hub
- Anschraubplatte in drei verschiedenen Plattenpositionen (oben, unten und Doppelplatte) bestellbar

| Artikel-Nr. | M (mm) | H (mm) | A (mm) | Anschraubplatte |
|-----------------|--------|--------|--------|-----------------|
| B0103-010000KKS | 900 | 560 | 630 | Doppelplatte |
| B0203-010000KKS | 850 | 520 | 580 | Doppelplatte |
| B0303-010000KKS | 800 | 470 | 530 | Doppelplatte |
| B0403-010000KKS | 750 | 430 | 480 | Doppelplatte |
| B0503-010000KKS | 700 | 400 | 430 | Doppelplatte |
| B0603-010000KKS | 650 | 350 | 380 | Doppelplatte |

Nur mit S-Fuß bestellbar

Bemerkung: Weitere Typen auf Anfrage. Kurbeln und Verbindungswellen müssen separat bestellt werden und sind lose mitgeliefert. Weitere Informationen und Ausführungen auf Katalog Seite 140.



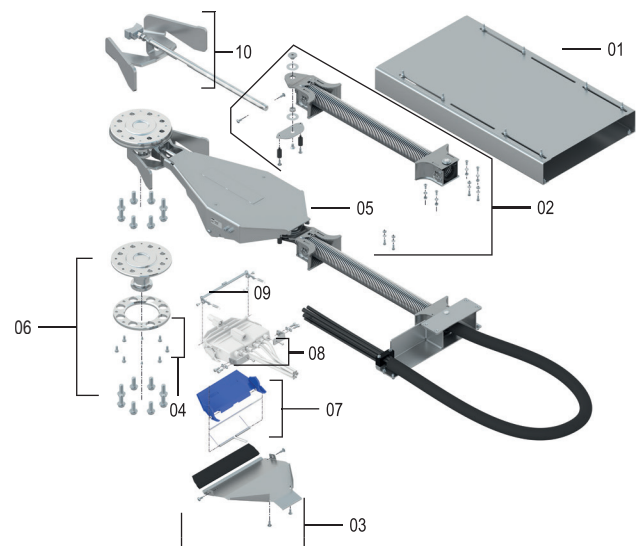
Modul E-Drive

KKS-U/COOL Connector

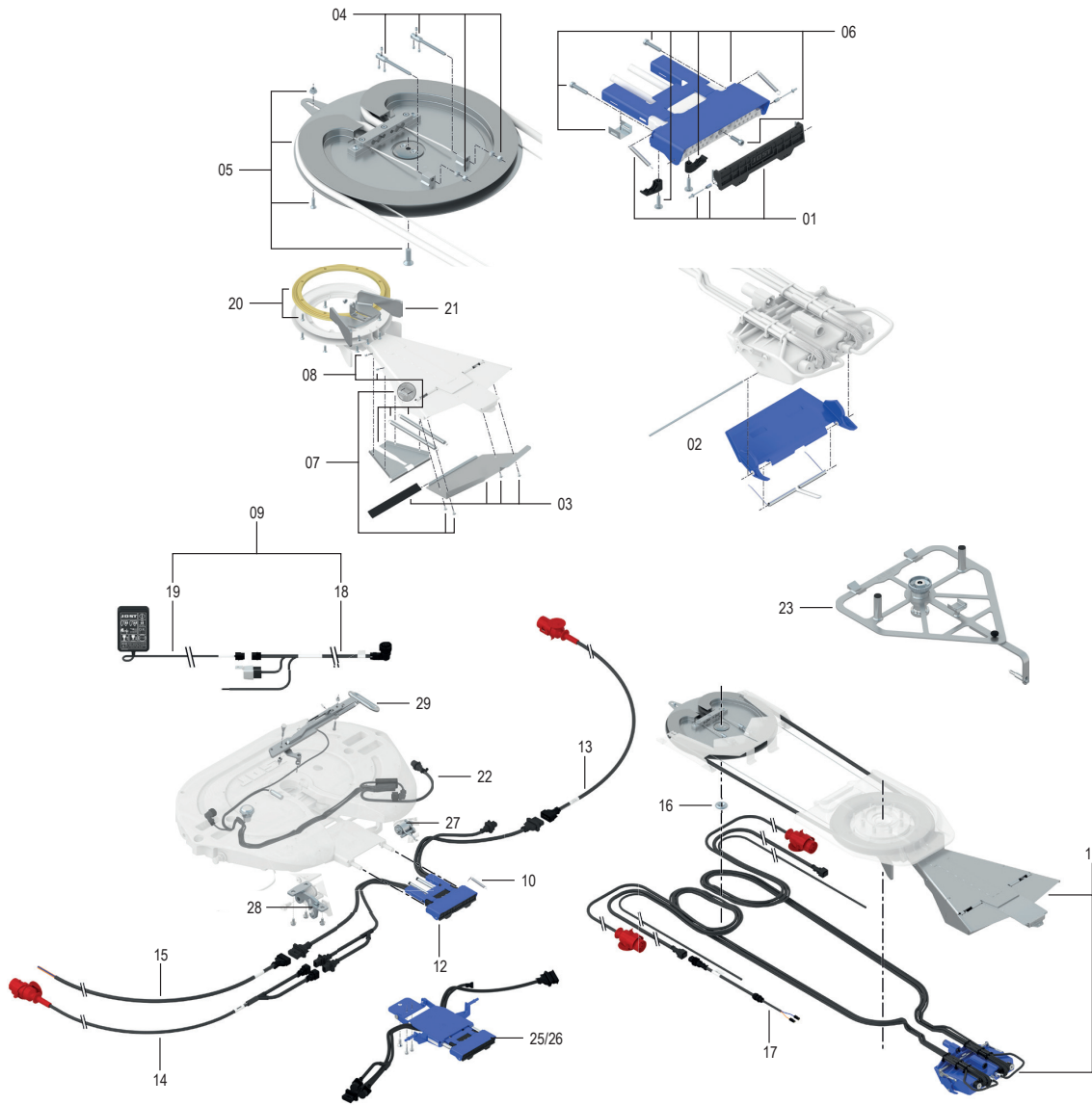


KKS-I Connector

KKS42



Ersatzteile und Kits KKS-I, KKS42, Modul E-Drive



| Pos. | Benennung | Bemerkung | Artikelnr. |
|------|----------------------------------|---------------------------------------|---------------|
| 01 | Dosenblenden-Kit (montagefertig) | | KKSE100473400 |
| 02 | Aluklappen-Kit | | KKSE119091300 |
| 03 | Unteres Abdeckblech Keil Kit | | KKSE115641500 |
| 04 | Stahlseil-Spanner-Kit | | KKSE119052600 |
| 05 | Kabelspeicher-Kit | mit 16 | KKSE115642300 |
| 06 | Dosenschutzblech-Kit | | KKSE115631200 |
| 07 | Drehhebelfeder-Kit | | KKSE115637400 |
| 08 | Keilrückstellfedern-Kit | | KKSE115642100 |
| 09 | Kit Anschlusskabel mit Relais | kpl. mit 18 + 19 | KKSE100457600 |
| 10 | Dosenblenden-Zugfeder | | KKSE119260700 |
| 11 | Keilträger-Kit | kpl. mit 03 + 07 + 08 + 02 | KKSE115634800 |
| 12 | KKS-Doseneinheit | kpl. mit 10 + 01 + 06 | KKSE115628200 |
| 13 | 15pol. Kabelsatz | | KKSE119293700 |
| 14 | 7pol. Kabelsatz | | KKSE119293900 |
| 15 | 4pol. Energiekabel | | KKSE119293800 |
| 16 | Zentrierring | | KKSE115634700 |
| 17 | Adapterkabel E-Drive KKS | bei bereits vorhandener Modul E-Drive | KKSE119057200 |

| Pos. | Benennung | Bemerkung | Artikelnr. |
|------|----------------------------------|---|---------------|
| 18 | Anschlusskabel mit Relais | | SKE003310200 |
| 19 | Display | inklusive Halter | KKSE100457300 |
| 20 | Lagering-Kit | | KKSE115642200 |
| 21 | Druckstangenblech-Kit | | KKSE115641700 |
| 22 | Sensorset KKS | | SKE0109800 |
| 23 | Werkzeug Einstellmeister | | SKE008630001 |
| 24 | E-Motor KKS Modul E-Drive | Analog E-Motor S. 183 Pos. 22 nur für KKS | JSE7011002 |
| 25 | Komplette Doseneinheit KKS | Ohne King Pin Finder Vorbereitung | KKSE115627200 |
| 26 | Komplette Doseneinheit KKS- KPF | Mit King Pin Finder Vorbereitung | KKSE121563300 |
| 27 | Halter mit Feder | | KKSE115633300 |
| 28 | KKS Aufnahmebock Federaufhängung | | KKSE011210000 |
| 29 | Zuggriff KKS42 | | SKE001311400 |
| oZ | Befestigungssatz KKS42 universal | | KKSE122325100 |
| oZ | Relais | | KKSE100458200 |
| oZ | KKS-Steuergerät | | KKSE003180300 |